

お名前・住所・電話番号・メールアドレス

基本情報変更 お手続きガイド

このパンフレットでは、操作手順をステップごとにわかりやすくご紹介しています。

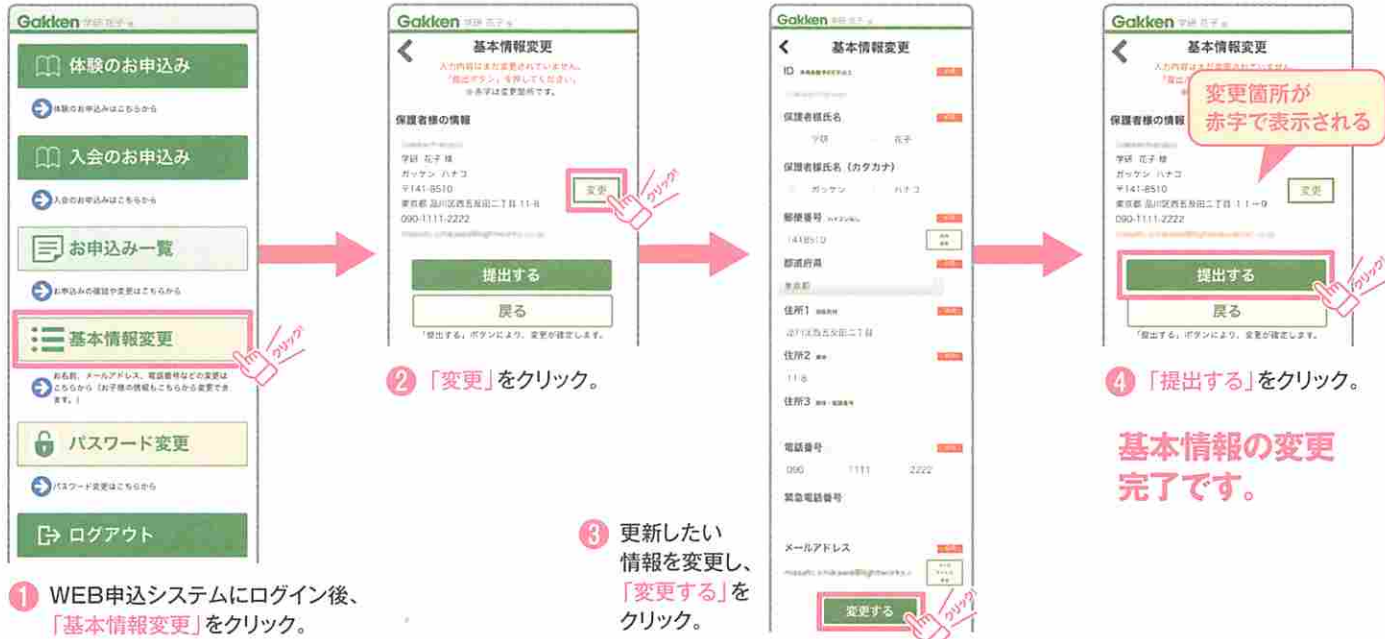
下のQRコードを読み込み
保護者ID/パスワードを入力
してログインしてください。

お申込み
サイトへは
こちらから

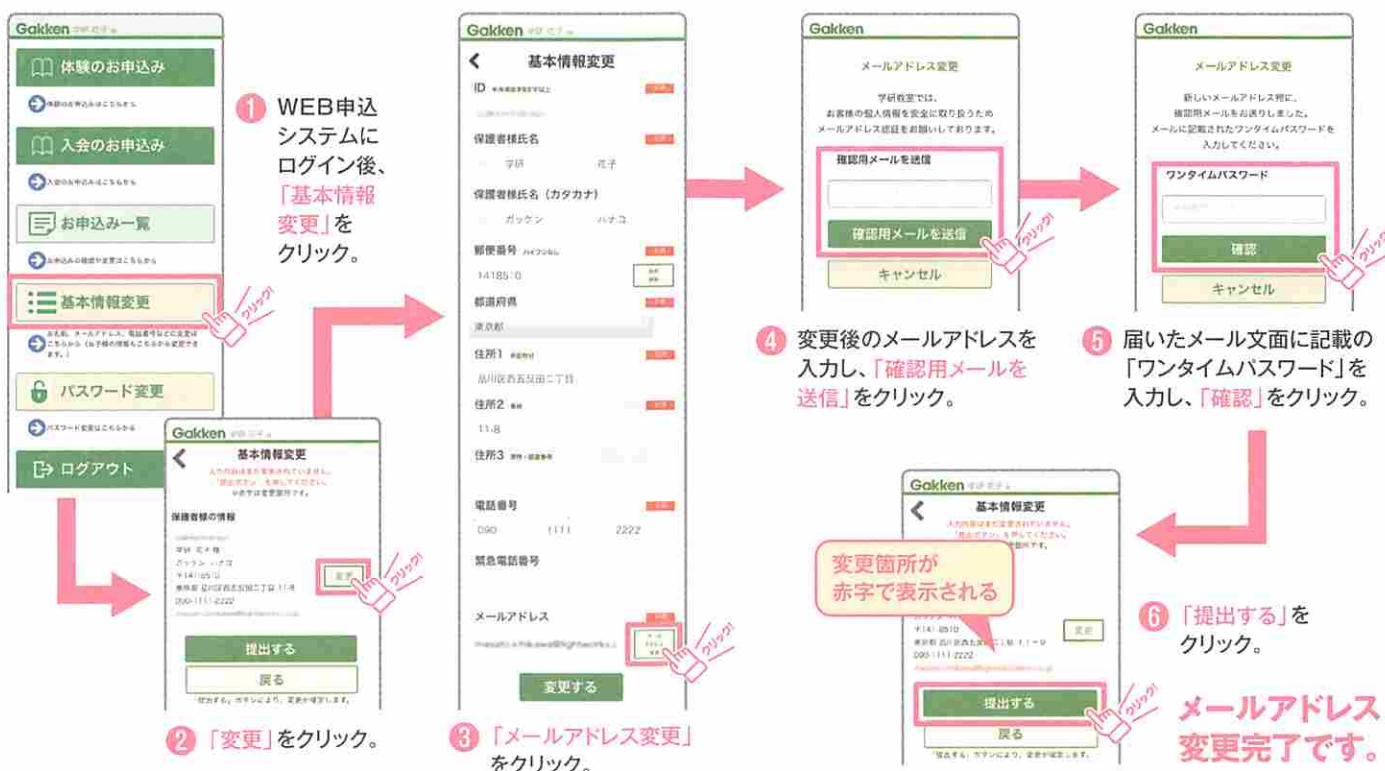


<https://ge-apply.gakken.jp/login/GC>

お名前・住所・電話番号変更の流れ



メールアドレス変更の流れ



学習コース変更 休会・復会・退会 お申し込みガイド

こちらの機器で、
お手続きいただけます。



スマートフォン・タブレット・PC(※)

メールが届かない場合のお願い
迷惑メール対策機能により、メールが正しく
受信されないことがあります。次のドメイン
を受信できるように設定を行ってください。

「@gakken.co.jp」

※設定方法についてご不明の場合は、ご利用の
通信会社窓口等へお問合せください。

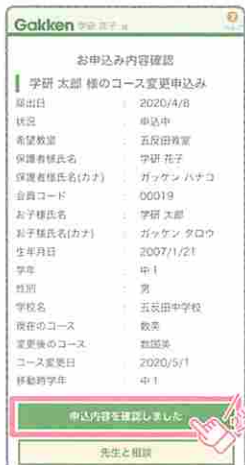
このパンフレットでは、操作手順をステップごとにわかりやすくご紹介しています。

学習コース変更・休会・復会のお手続きをされる方

例) コース変更の場合



1 指導者から、メールが届きます。
メールに掲載のURLにアクセス
し、ログイン画面を開きます。



2 コース変更の内容を
確認していただき、
正しければ「申込内
容を確認しました」
をクリック。

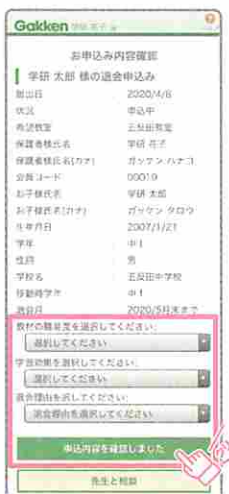


コース変更の
お申し込み完了です。

退会のお手続きをされる方



1 指導者から、メールが届きます。
メールに掲載のURLにアクセス
し、ログイン画面を開きます。



2 退会の内容を確認
後、3つの質問を選
択していただき、
「申込内容を確認し
ました」をクリック。



退会のお申し込み
完了です。

休会・退会は、指導者にお申し出のうえ最終在籍月の15日までにお申し込みください。※
学習コース変更・復会は、指導者にお申し出のうえ変更・復会の前月15日までにお申し込みください。※

※上記期日までに、必ず2の操作をして「お申込み受付完了」と
表示されたことを確認してください。

お問い合わせは教室または

0120-880-130

学研教室会員専用サービスセンターへ

受付：平日10時～17時